

CURSO

ORÇAMENTO

PÚBLICO

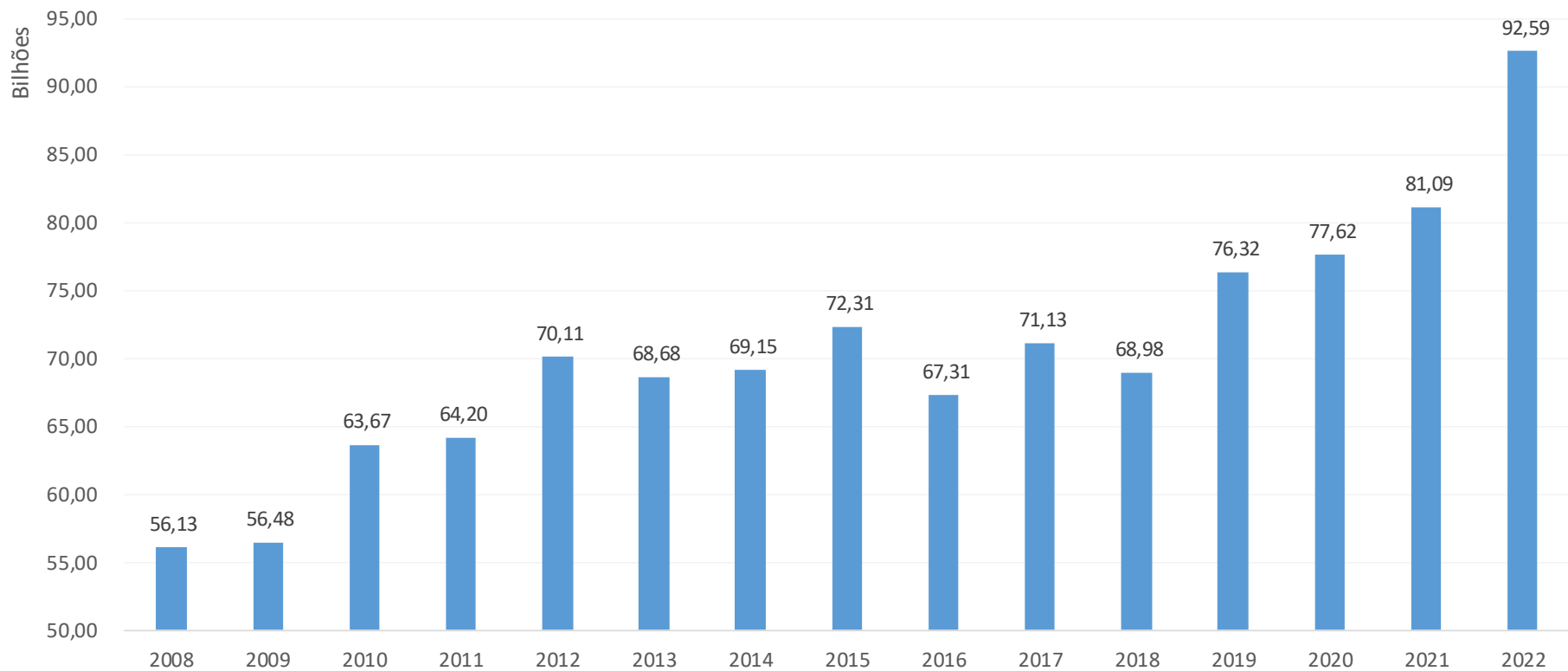
Para Movimentos Sociais



De 27 de março a 24 de abril de 2023

Orçamento do Município de São Paulo

Receita realizada em valores reais Prefeitura Municipal de São Paulo, 2008 - 2022

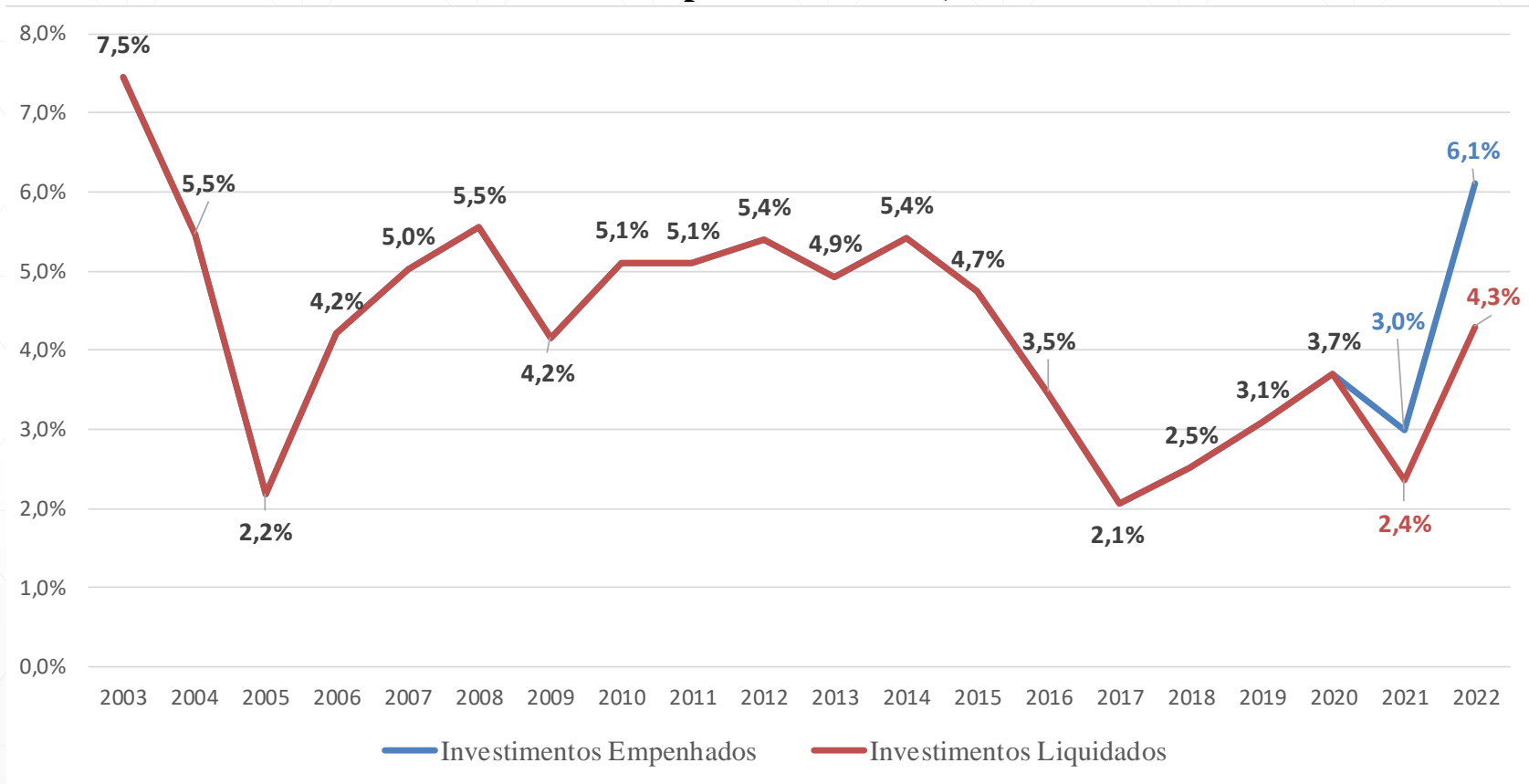


Fonte: Cubo Orçamentário/Secretaria Municipal da Fazenda

Elaboração: Liderança do PT

Nota: valores corrigidos pelo IPCA-IBGE

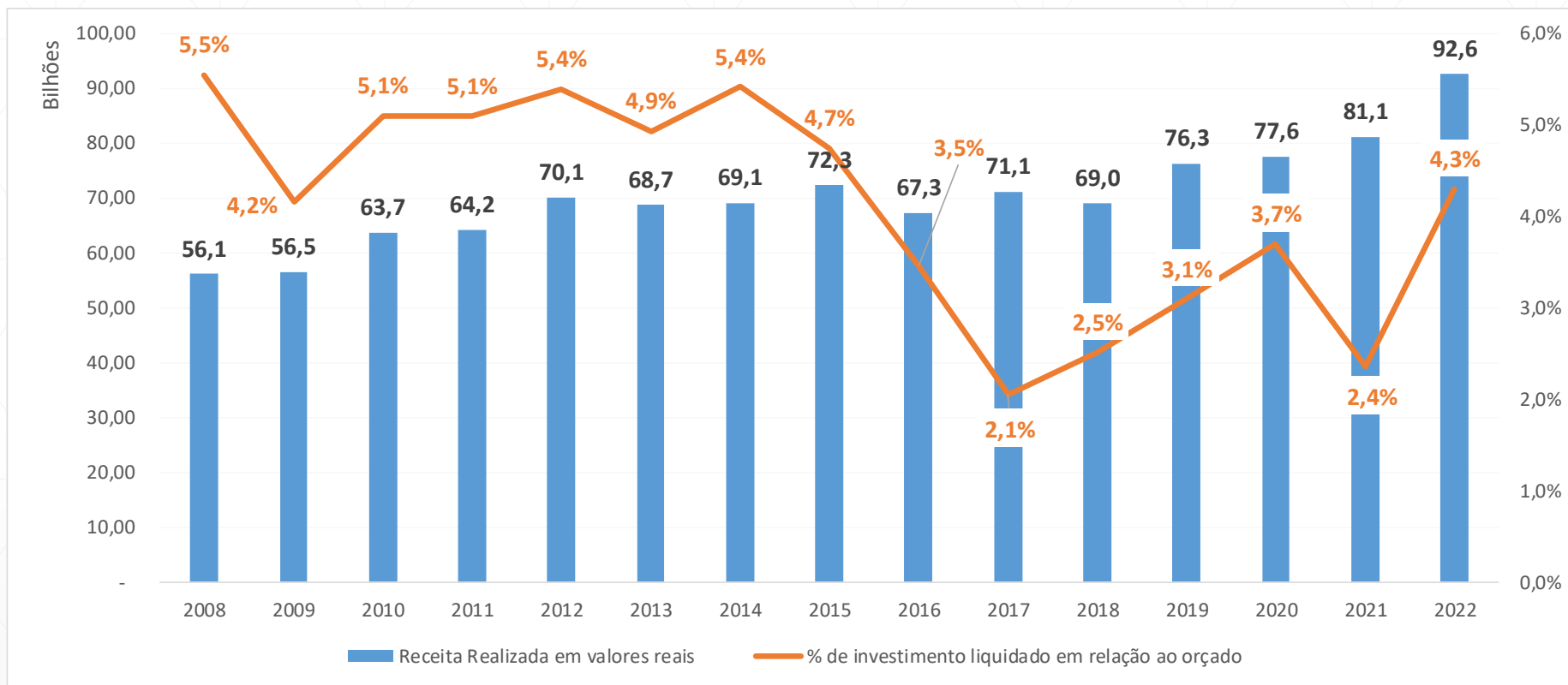
Percentual de Investimentos Empenhados e Liquidados em relação ao Orçamento Atualizado Prefeitura Municipal de São Paulo, 2003 - 2022



Fonte: Secretaria Municipal da Fazenda

Elaboração: Liderança do PT

Receita realizada em valores reais e Investimentos liquidados em relação ao orçamento Prefeitura Municipal de São Paulo, 2008 - 2022



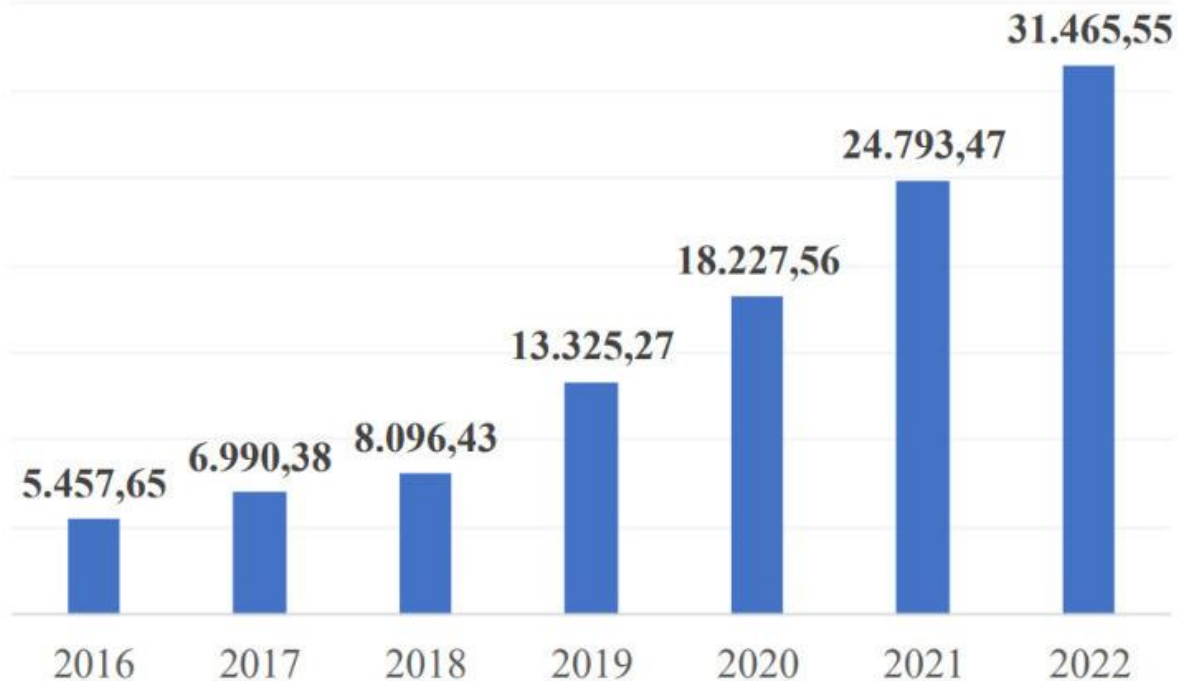
Fonte: Cubo Orçamentário/Secretaria Municipal da Fazenda

Elaboração: Liderança do PT

Nota: valores corrigidos pelo IPCA-IBGE

Disponibilidade de Caixa Bruta Prefeitura Municipal de São Paulo, 2016 - 2022

Em milhões de R\$



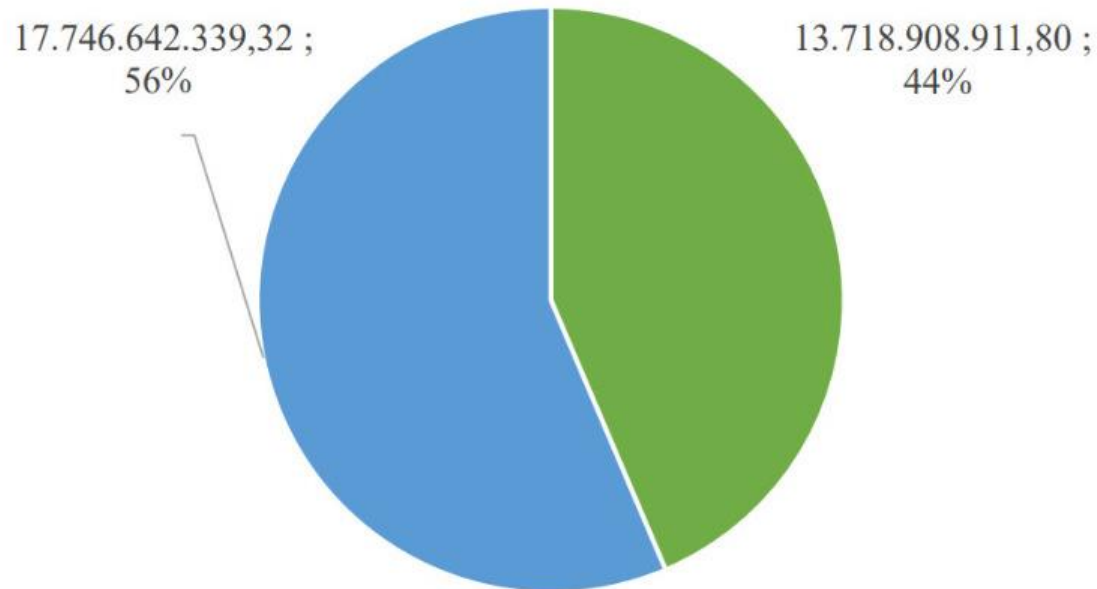
Fonte: Demonstrativo da Disponibilidade em Caixa e dos Restos a Pagar/RGF/
Secretaria Municipal da Fazenda

Gráfico 2
Recursos em caixa segundo destinação
Prefeitura Municipal de São Paulo



Fonte: Demonstrativo da disponibilidade de caixa e dos restos a pagar/RGF/

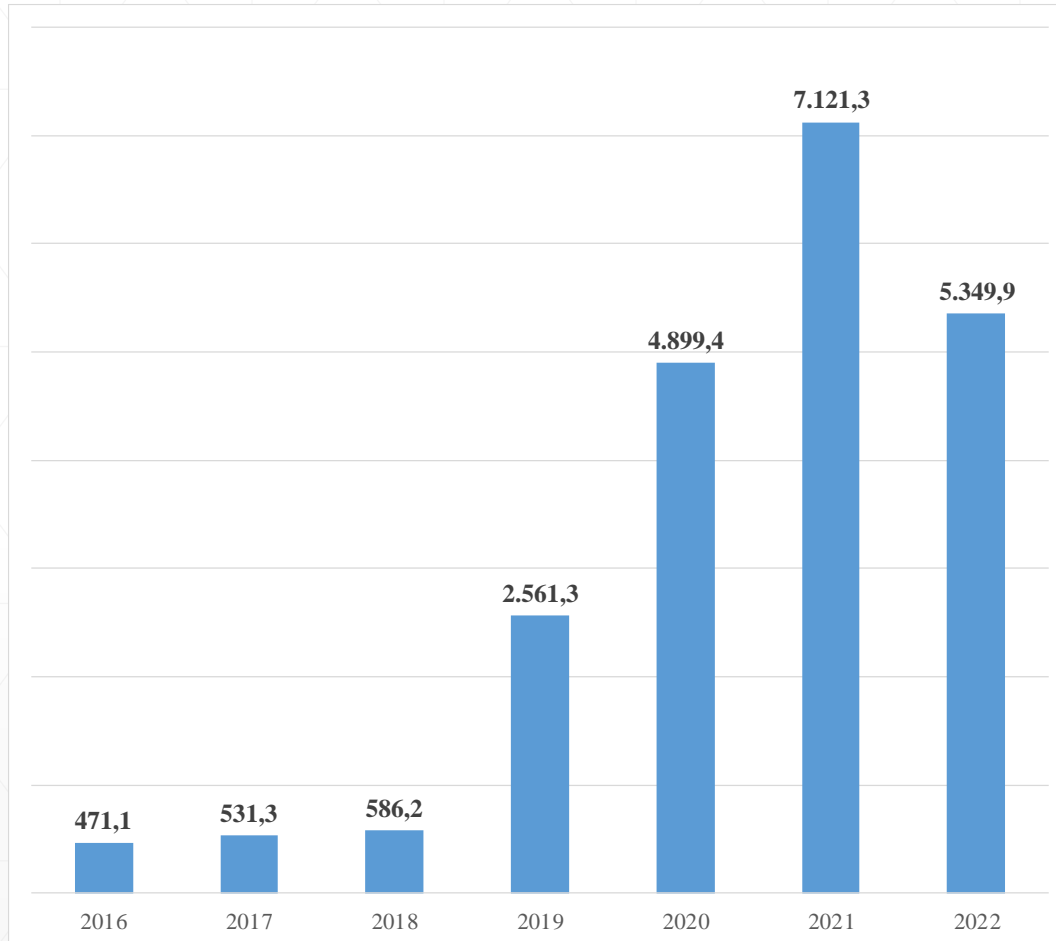
**Recursos em caixa segundo execução orçamentária
Prefeitura Municipal de São Paulo, 2022**



- Bens e Serviços Contratados/Empenhados - Restos a Pagar
- Recursos Disponíveis/Não empenhados

Fonte: Demonstrativo da disponibilidade de caixa e dos restos a pagar/RGF/ Secretaria Municipal da Fazenda

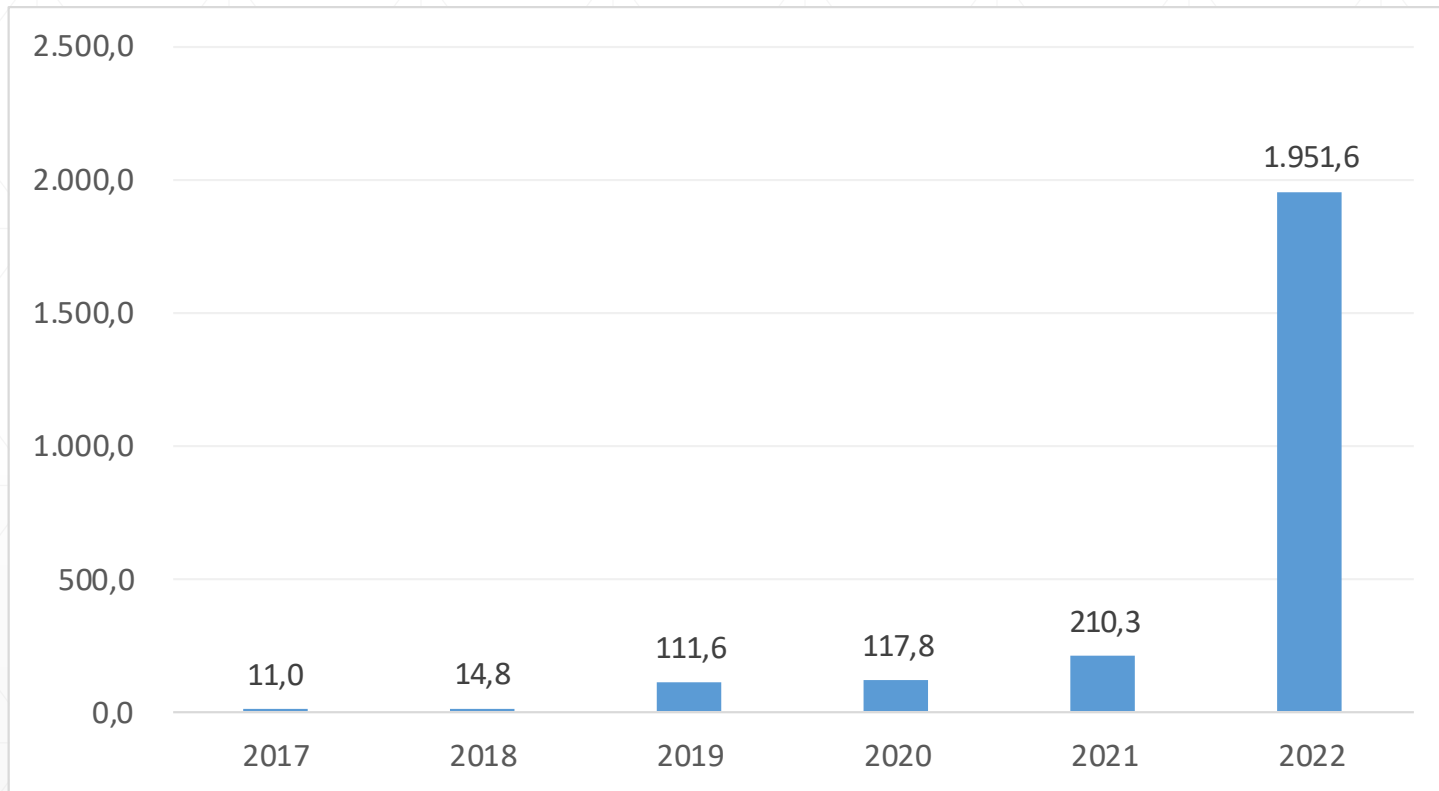
Recursos Livres em Caixa, 2016 - 2022



Fonte: RREO/Secretaria Municipal da Fazenda

Valores empenhados com Contratos Emergenciais Prefeitura Municipal de São Paulo, 2017 - 2022

Em milhões R\$

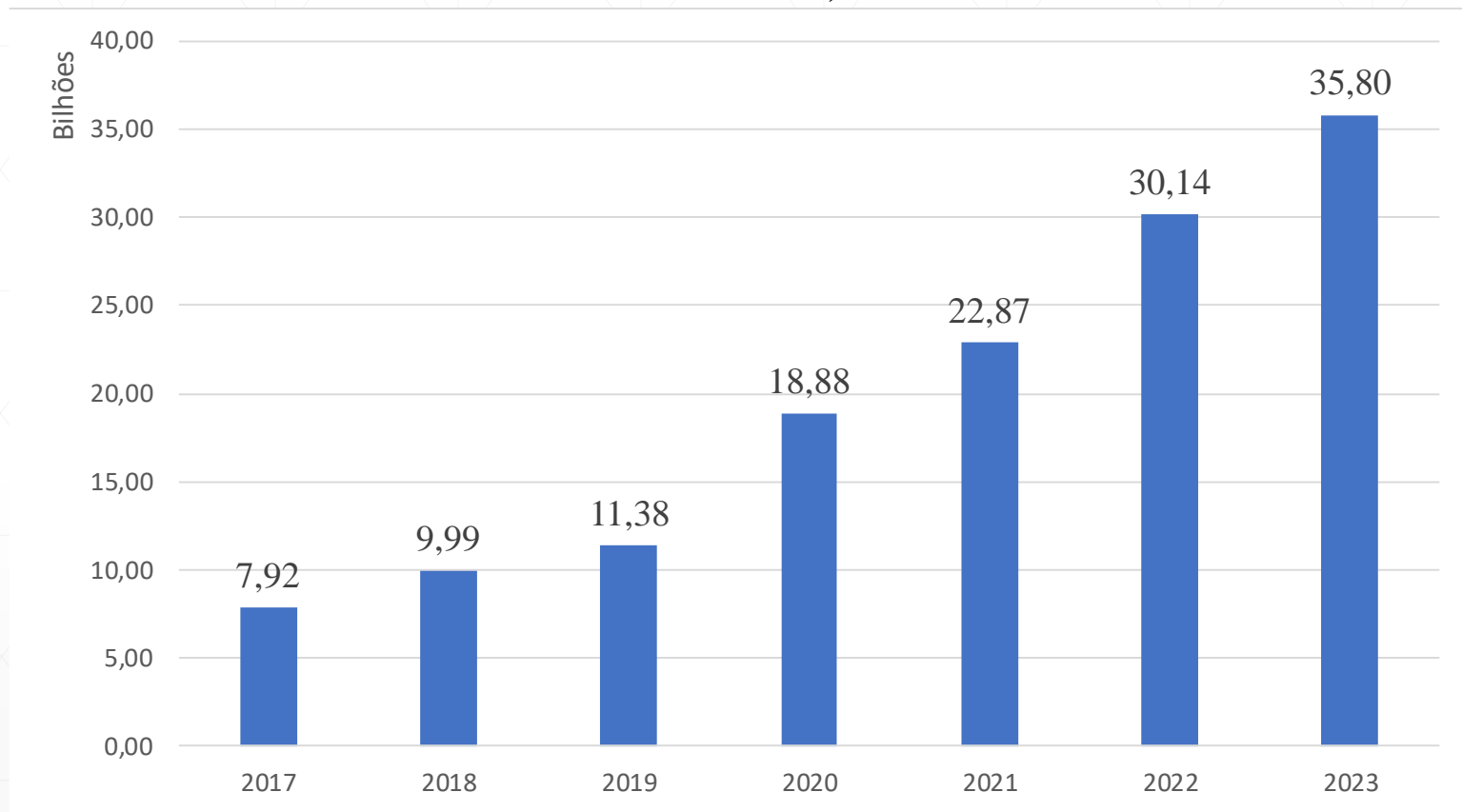


Fonte: SOF/Secretaria Municipal da Fazenda

Elaboração: Liderança do PT da Câmara Municipal de São Paulo

Nota: 1. Contratos emergências segundo o inciso IV do art. 24 da Lei 8.666/93

Disponibilidade de Caixa Bruta - 1º bimestre Prefeitura de São Paulo, 2017 - 2023



Fonte: RREO/Secretaria Municipal da Fazenda

Elaboração: Liderança do PT

**Superávit Financeiro,
Prefeitura Municipal de São Paulo, 2016 - 2022**

Ano	Valor
2016	3.808.852.309,49
2017	4.554.406.881,27
2018	5.127.202.255,86
2019	8.991.308.590,29
2020	11.768.254.650,18
2021	16.505.744.694,16
2022	19.906.814.996,71

Fonte: Balanço Patrimonial

Resultado Orçamentário Consolidado

R\$ Milhões Correntes

DEZEMBRO 2022		ORÇAMENTO ATUALIZADO	REALIZADA	
			Jan-Dez	%
RECEITAS	CORRENTES	78.594	81.755	104,0%
	DE CAPITAL	6.123	4.026	65,8%
	INTRAORÇAMENTÁRIA	6.326	6.812	107,7%
TOTAL		91.044	92.593	101,7%

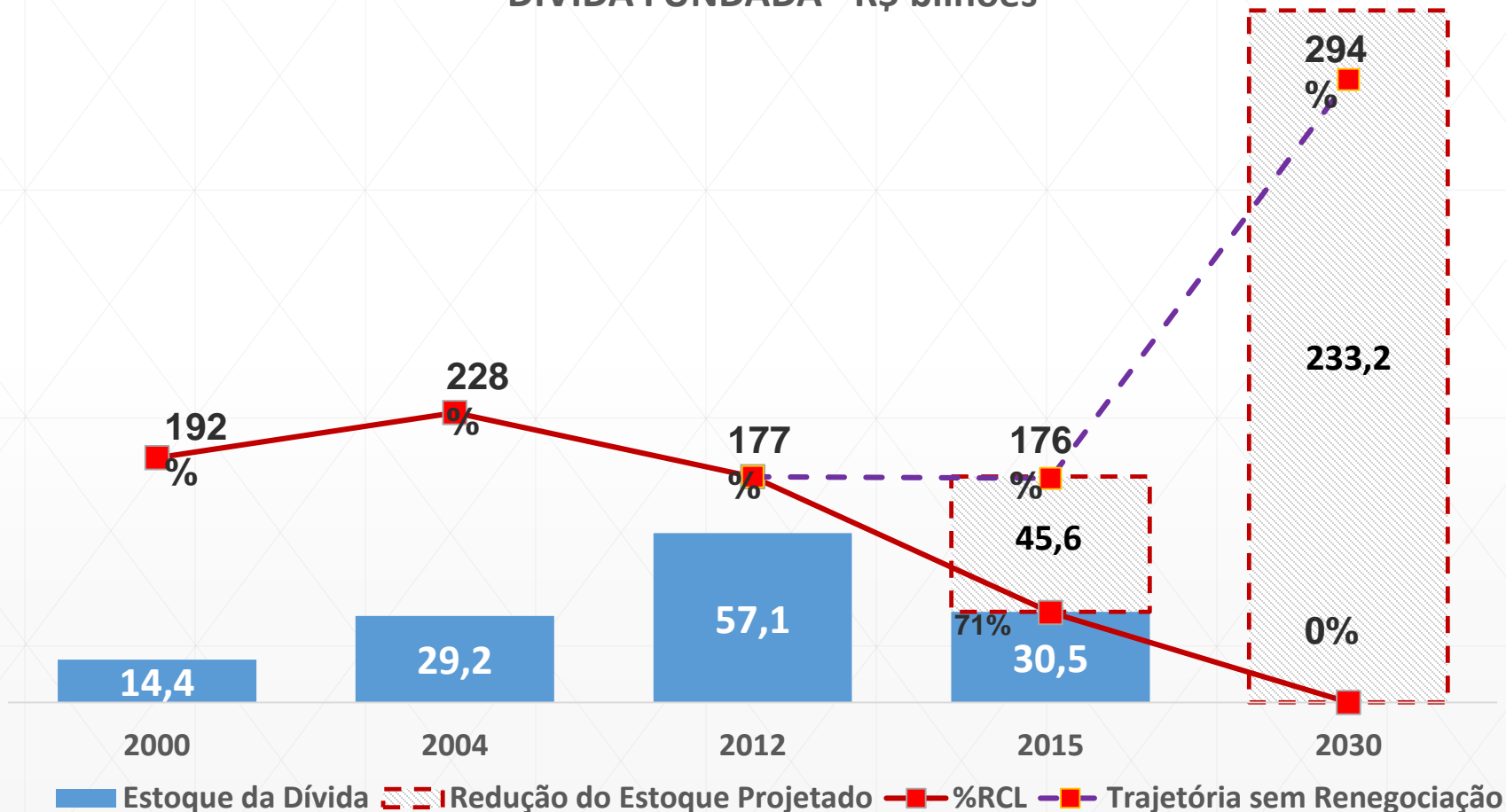
DEZEMBRO 2022		ORÇAMENTO ATUALIZADO	EMPENHADA	
			Jan-Dez	%
DESPESAS	CORRENTES	77.016	73.442	95,4%
	DE CAPITAL	17.056	10.529	61,7%
	INTRAORÇAMENTÁRIA	7.178	7.118	99,2%
TOTAL		101.250	91.088	90,0%

RESULTADO DO PERÍODO 1.505

Dívida do Município com a União

Após a renegociação com a União o estoque da dívida fundada de 2015 retroagiu de R\$ 76,1 bilhões para R\$ 30,5 bilhões, uma **redução de R\$45,6 bilhões**. Sem a renegociação a dívida chegaria a R\$84,7 bilhões em 2016.

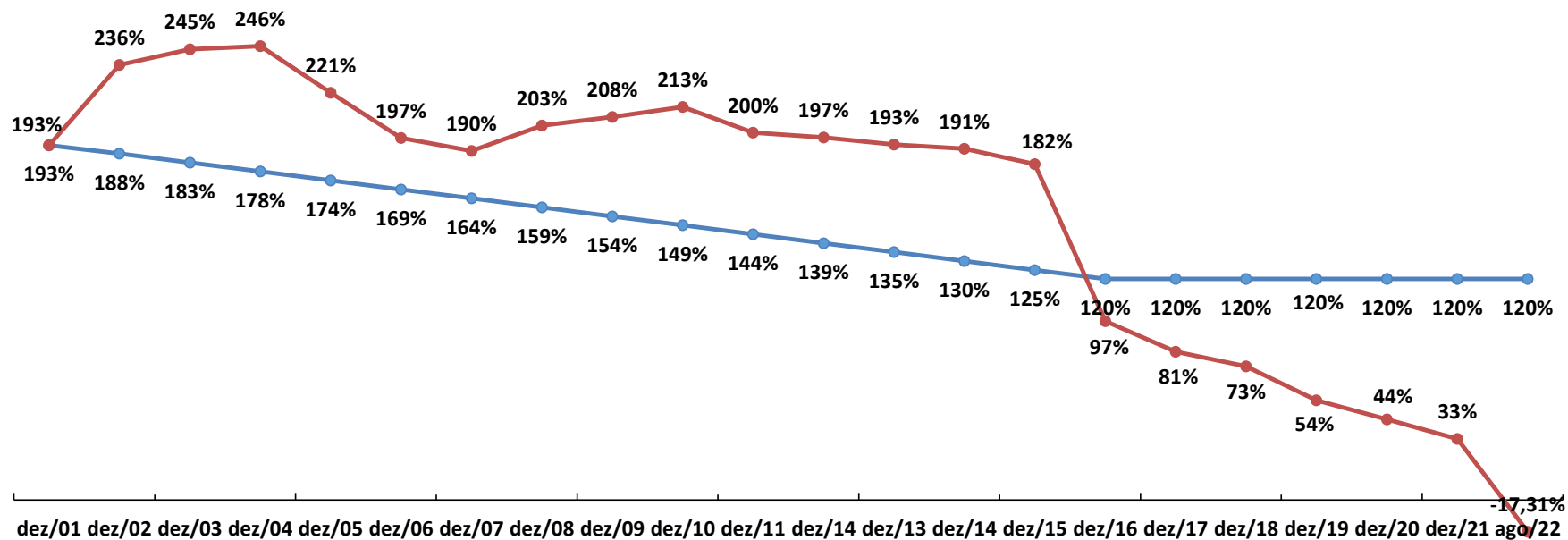
DÍVIDA FUNDADA - R\$ bilhões



Obs.: Receita Corrente Líquida 2016 e 2030 projetadas com variação nominal anual média de 4,5%

	Sem Renegociação	Com Renegociação
DÍVIDA CONSOLIDADA (I)	89.253	43.674
Dívida Contratual	76.123	30.544
Precatórios posteriores à 05/05/2000 (inclusive)	13.130	13.130
DEDUÇÕES (II)	9.298	9.298
Disponibilidade de Caixa Bruta	6.303	6.303
Demais Haveres Financeiros	3.317	3.317
(-) Restos a Pagar Processados (exceto Precatórios)	322	322
DÍVIDA CONSOLIDADA LÍQUIDA (III)= (I)- (II)	79.954	34.376
Receita Corrente Líquida	43.189	43.189
% DCL sobre RCL	185%	80%

Dívida Consolidada Líquida em Relação à Receita Corrente Líquida



● Limite de Endividamento

● Trajetória Real

Execução Orçamentária no Site da Fazenda

**Contratos no
Portal da Transparência da
Prefeitura Municipal de São Paulo**

**Consulta de Processos
Simproc e Sei**

Diário Oficial

IRIS no site do Tribunal de Contas

**Consulta de Relatórios produzidos pela
Consultoria Técnica de Economia e Orçamento (CTEO)
da Câmara Municipal de São Paulo**